

Quoi faire AVANT une inondation ?

S'il y a un risque **imminent** que les appareils à gaz soient affectés par une inondation ou si vous devez évacuer votre résidence :

- 1 Appelez le Service d'urgence d'Énergir au **514 598-3111**, ou au **1 800 361-8003**
- 2 Fermez la vanne maîtresse d'alimentation (voir illustrations au verso)

Quoi faire APRÈS une inondation ?

- 1 Appelez un **Partenaire certifié en gaz naturel d'Énergir** (PCGN)
Trouvez un **PCGN d'Énergir** dans votre région : energir.com/pcgn
- 2 Communiquez avec le Service à la clientèle d'Énergir au **514 598-3222**, ou au **1 800 361-4568** pour qu'un technicien rouvre la vanne d'alimentation et vérifie les installations

Faites toujours appel aux services d'un entrepreneur en chauffage qualifié

N'essayez pas de remettre en service vos appareils fonctionnant à gaz naturel vous-même.

N'utilisez pas les appareils à gaz naturel ayant été affectés par l'eau avant qu'ils n'aient été vérifiés par un entrepreneur qualifié.

Rappel

Si vous percevez une odeur de gaz, voici ce que vous devez faire :

- 1 Ne fumez pas
- 2 Ouvrez les portes et fenêtres
- 3 Ne touchez à rien qui peut produire une étincelle ni à aucun interrupteur de courant et téléphone cellulaire
- 4 Sortez et appelez le **911**

Si ce service n'est pas offert dans votre région, composez le **1 800 361-8003**

Pour plus d'information
energir.com
msp.gouv.qc.ca
(section sécurité civile)

En cas d'inondation et de dégât d'eau

Comment protéger les équipements à gaz naturel

energir le nouveau Gaz Métro

Voici comment fermer la vanne maîtresse d'alimentation

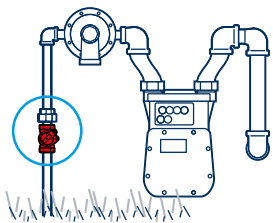
Il est possible que votre installation diffère des illustrations.



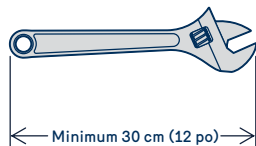
Pour votre sécurité,
NE ROUVREZ JAMAIS LA VANNE.
C'est l'affaire d'Énergir!

Communiquez avec notre Service à la clientèle au 514 598-3222, ou au 1 800 361-4568.

Vanne à clé

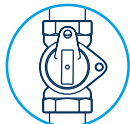


Clé à molette

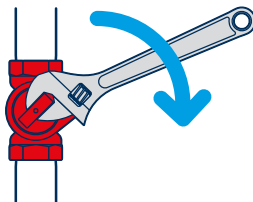


Tournez la vanne **d'un quart de tour à gauche ou à droite**, jusqu'à la superposition des deux trous.

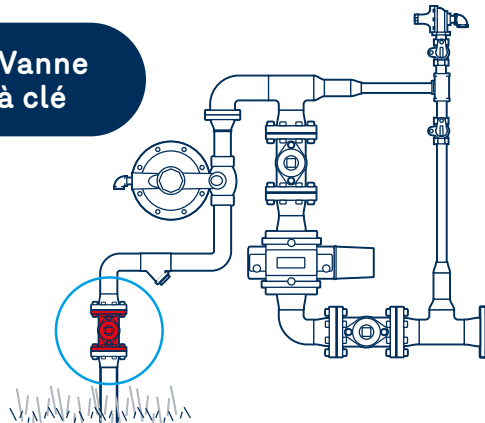
Ouverte



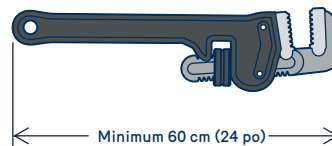
Fermée



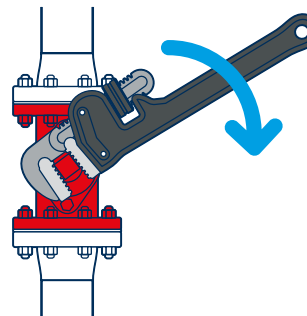
Vanne à clé



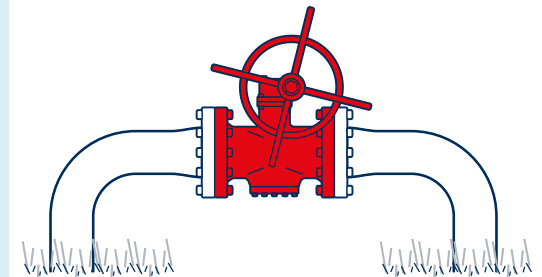
Clé à tuyau



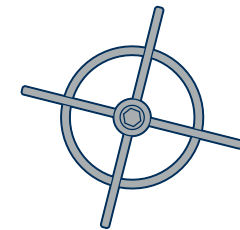
Tournez la vanne **dans le sens horaire** jusqu'à fermeture complète.



Vanne à volant



Volant



Tournez le volant **dans le sens horaire** jusqu'à fermeture complète.

