

Faits saillants 2021

Environnement



Diminution
des GES
de **20,9 %**
par rapport à 1990

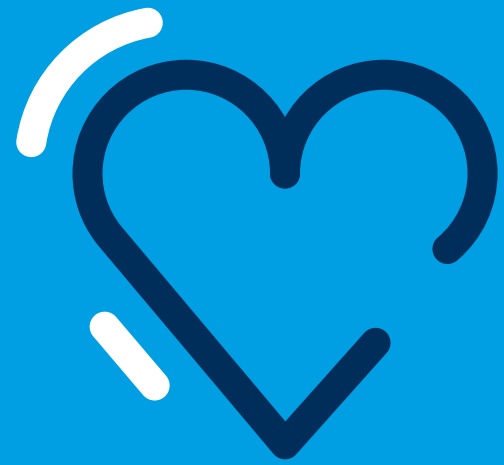


Efficacité
énergétique :
réductions de
82 275 t.
de GES (vs 82 062 en 2020)



Réduction de
9 758 t.
de GES grâce
au gaz naturel
renouvelable

Social



Le montant remis
en dons est de
1 732 135\$
en 2021
vs 1 804 659\$ en 2020



Soutien aux ménages
à faible revenu :
1 263
participants
(vs 814 en 2020)



Satisfaction clients
grandes entreprises :
95 % (vs 92 %
en 2020)

Gouvernance



Femmes
37 % de la main
-d'œuvre
20 % des métiers
non traditionnels

Baisse
des achats
en biens et
services
de **10 %**



Légère diminution
du taux d'accidents
de travail
(6 événements
vs 13 en 2020)



126
plaintes
(vs 131
en 2020)

1 avis de
non-conformité
environnementale
du MELCC